

Einführungspräsentation

Das EW-Studium an der RUB (B.A.; PO 2016)



Gliederung

- 1. Struktur des B.A.-Studiums an der RUB**
- 2. Das Studium der EW an der RUB (PO 2016)**
 - 2.1 Grundlagenmodule in EW
 - 2.2 Aufbaumodule in EW
- 3. Wichtige Anlaufstellen und Kontaktpersonen**
- 4. Bevorstehende Termine**

1. Struktur des B.A.-Studiums an der RUB

**Erziehungs-
wissenschaft**
71 CP

**Zweites
Studienfach**
71 CP

**Optional-
bereich**
30 CP

Bachelorarbeit 8 CP

2. Das Studium der EW (PO 2016)

Grundlagenmodule

```
graph TD; A[Grundlagenmodule] --> B[Aufbaumodule]; B --> C[Bachelorarbeit];
```

Aufbaumodule

Bachelorarbeit

2. Das Studium der EW (PO 2016)

- 5 Themenfelder



- Jedem Themenfeld ist jeweils ein GM und ein bis zwei AM zugeordnet

2.1 Grundlagenmodule in EW

Erziehung und Bildung		Lernen und Entwicklung		Sozialisation		Orte, Formen und Medien des Lernens		Techniken wissenschaftlichen Arbeitens	
GM1	7/8CP	GM2	7/8CP	GM3	7/8CP	GM4	6/7CP	GM5	5 CP

2.1 Grundlagenmodule in EW

Erziehung und Bildung		Lernen und Entwicklung		Sozialisation		Orte, Formen und Medien des Lernens		Techniken wissenschaftlichen Arbeitens	
GM1	7/8CP	GM2	7/8CP	GM3	7/8CP	GM4	6/7CP	GM5	5 CP
Teil 1: Einführungsseminar (3 CP)									
Teil 2: Proseminar (3 CP)									
MAP = Klausur (1CP) ODER Hausarbeit (2 CP)									

- MAP = Modulabschlussprüfung

2.1 Grundlagenmodule in EW

Erziehung und Bildung		Lernen und Entwicklung		Sozialisation		Orte, Formen und Medien des Lernens		Techniken wissenschaftlichen Arbeitens	
GM1	7/8CP	GM2	7/8CP	GM3	7/8CP	GM4	6/7CP	GM5	5 CP
Teil 1: Einführungsseminar (3 CP)		Teil 1: Einführungsseminar (3 CP)		Teil 1: Einführungsseminar (3 CP)		Teil 1: Überblickvorlesung (2 CP)			
Teil 2: Proseminar (3 CP)		Teil 2: Proseminar (3 CP)		Teil 2: Proseminar (3 CP)		Teil 2: Proseminar (3 CP)			
MAP = Klausur (1CP) ODER Hausarbeit (2 CP)		MAP = Klausur (1CP)		MAP = Klausur (1CP) ODER Hausarbeit (2 CP)		MAP = MAP = Klausur (1CP) ODER Hausarbeit (2 CP)			

- MAP = Modulabschlussprüfung
- GM 1 bis 4: 2x Klausur, 2x Hausarbeit
- 2 der GM 1 bis 4 fließen in die Fachnote ein; GM 5 unbenotet

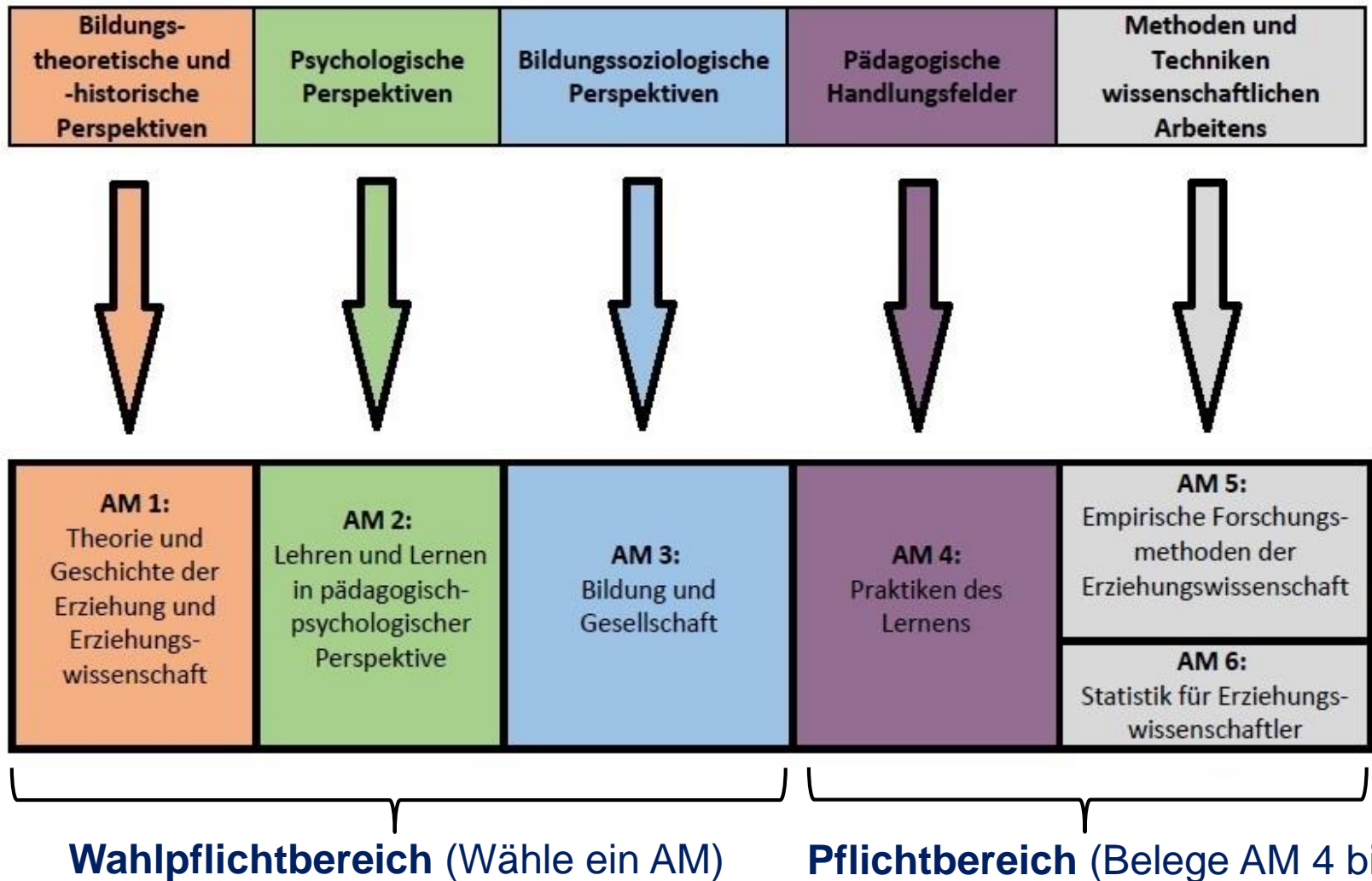
2.1 Grundlagenmodule in EW

Erziehung und Bildung		Lernen und Entwicklung		Sozialisation		Orte, Formen und Medien des Lernens		Techniken wissenschaftlichen Arbeitens	
GM1	7/8CP	GM2	7/8CP	GM3	7/8CP	GM4	6/7CP	GM5	5 CP
Teil 1: Einführungsseminar (3 CP)		Teil 1: Einführungsseminar (3 CP)		Teil 1: Einführungsseminar (3 CP)		Teil 1: Überblickvorlesung (2 CP)		Teil 1: Übung Techniken wiss. Arbeitens(2 CP)	
Teil 2: Proseminar (3 CP)		Teil 2: Proseminar (3 CP)		Teil 2: Proseminar (3 CP)		Teil 2: Proseminar (3 CP)		Teil 2: Präsentationstage (1 CP)	
MAP = Klausur (1CP) ODER Hausarbeit (2 CP)		MAP = Klausur (1CP)		MAP = Klausur (1CP) ODER Hausarbeit (2 CP)		MAP = Klausur (1CP) ODER Hausarbeit (2 CP)		MAP = Hausarbeit (2 CP)	

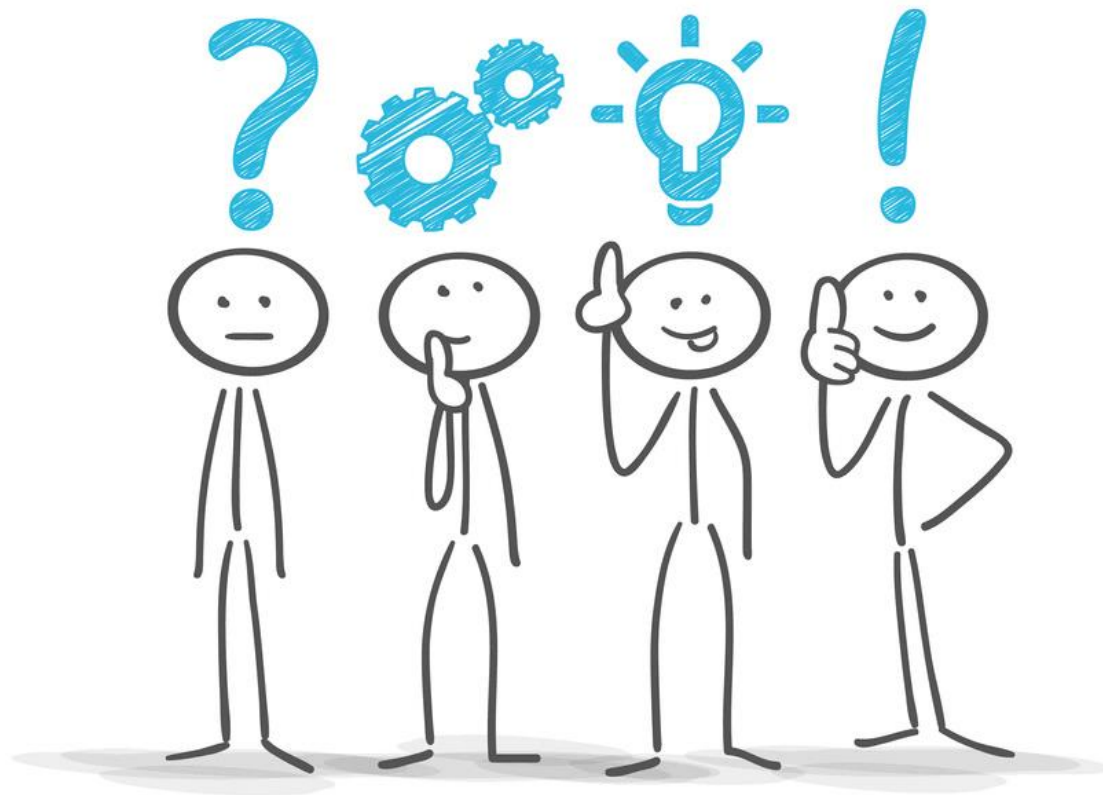
GM 1 bis 5 Σ = 34 CP

- MAP = Modulabschlussprüfung
- GM 1 bis 4: 2x Klausur, 2x Hausarbeit
- 2 der GM 1 bis 4 fließen in die Fachnote ein; GM 5 unbenotet

2.2 Aufbaumodule in EW



Gibt es Fragen?



3. Wichtige Anlaufstellen und Kontaktpersonen

Studienfachberatung (B.A. und M.A.)

Prof. Dr. Sonja Steier

Raum: GA 1/148

Telefon: 0234-32-27395

E-Mail: sonja.steier@rub.de

Dr. Ute Lange

Raum: GA 1/133

Telefon: 0234-32-24982

E-Mail: ute.lange@rub

Fachschaftsrat EW

Raum:	GA 2/40
Telefon:	0234-32-22113
E-Mail:	fr-ew@rub.de
Homepage	http://ife.rub.de/fr-ew
Facebook-Gruppe:	Fachschaft Erziehungswissenschaft RUB
Instagram:	fr.ew.rub

4. Bevorstehende Termine

Do, 12.04.18 14 – 16 Uhr HGA 20	Informationsveranstaltung für Studienanfänger im B.A. EW & Anmeldung zu den Veranstaltungen
Do, 12.04.18 16 – 18 Uhr GA 2/41	Meet & Greet für Studienanfänger
Ab Mo, 16.04.18	Beginn der Veranstaltungen in EW

